



Naam van het project:

Régent 55

Adres:

Regentlaan 55
1000 Brussel

Deelnemerslijst

Bouwheer

Soci t  V.O.P., Sippelberglaan 3 - 1080 Brussel

Architect

Pham Minh Nhut- soci t  Afine Office sprl.,
Henri Evenepoelstraat 47 bus 1, 1030 Brussel

Beschrijving



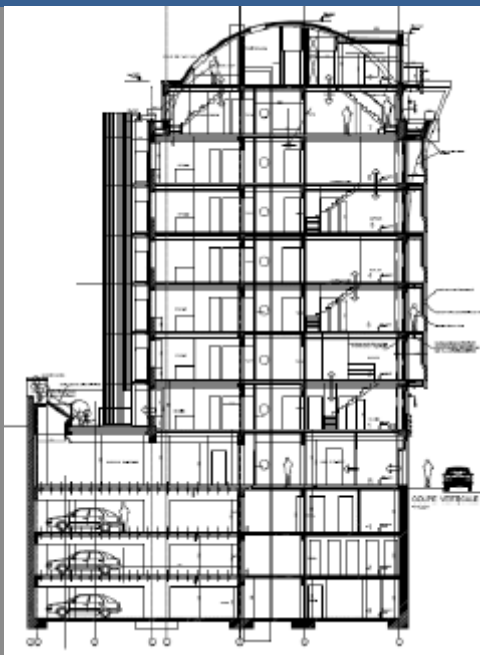
17 wooneenheden
Oppervlakte : 1.112 m²

Het gebouw is gelegen op de kleine ring nabij het metrostation Madou en het commerci le gedeelte van de Leuvense Steenweg, een wijk in volle ontwikkeling (nieuwe voetpaden, ...).

Ondanks deze bijna ideale ligging, staat dit kleine kantoorgebouw reeds sinds 12 jaar leeg.

Het project betreft de volledige omvorming van het gebouw tot appartementen, met uitzondering van de benedenverdieping, die bestemd zal blijven voor een gebruik als kantoor.

Bijzonderheden



De structurele eigenschappen van het gebouw werden door de architect benut om de 17 woningen in te richten die ingedeeld zijn in studio's, 1-kamer-appartementen, 1-kamer-duplex-appartementen en 1-kamer-duplex-appartementen op de twee bovenste verdiepingen.

Alle woningen zullen uitgerust worden met een buitenterras; langs de kant van de laan, zal de weerspiegelende gewelfde glazen gevel vervangen worden door brede terrassen, die beschermd worden door houten schuiflatten.

Op de benedenverdieping, zal de inkomhal opnieuw worden ingericht, waarbij er eveneens wordt voorzien in een stalling voor fietsen en kinderwagens.

Bovendien, zal de kantoorruimte op de benedenverdieping genieten van een verbeterde natuurlijke verlichting door een nieuw dakraam.

**Oproep tot projecten voor de omvorming tot woningen van leegstaande
kantoorgebouwen
Weerhouden project**

